

notre Pays

D'OISE ET D'HALATTE

Le magazine de la Communauté de Communes des Pays d'Oise et d'Halatte

Numéro 17
septembre 2006

Une rentrée du bon pied pour petits et grands

ENVIRONNEMENT

PAGE 3



LA CCPOH
ET LES IMPÔTS

PAGE 5

ÉDITO - PAGE 2

CULTURE - PAGES 6/7

JEUNESSE - PAGE 8

AGENDA - PAGE 9/10

JEUX - PAGES 11





Antoine AUBREE
Président
de la Communauté
de Communes
des Pays d'Oise
et d'Halatte

Edito

Les vacances sont terminées pour bon nombre d'entre nous. Une courte pause qui, je l'espère, vous aura été profitable et durant laquelle notre service économique a eu l'honneur d'accompagner le ministre délégué à l'industrie, Monsieur François LOOS, lors de sa visite d'une usine installée sur notre territoire. Cet intérêt témoigne de l'essor de notre tissu économique et nous permet d'envisager sereinement cette nouvelle rentrée scolaire qui est également... celle de tous les actifs !

L'activité en France étant essentiellement rythmée par les dernières générations, la CCPOH a renforcé ses dispositifs d'accueil et d'animation des plus jeunes pour leur plus grand bonheur et celui de leurs parents !

Ainsi, la CCPOH ouvre une nouvelle halte garderie à Verneuil-en-Halatte qui vient de ce fait compléter les structures fixes et mobiles ainsi que le Relais Assistantes Maternelles mis en place sur l'ensemble de notre territoire.

D'autre part, notre secteur enfance jeunesse, partie intégrante de la compétence "affaires sociales", vous présente aujourd'hui son programme de rentrée : ces projets de rentrée dans le domaine de la jeunesse, des CLSH.

Des Centres de Loisirs Sans Hébergement, et prévisions des vacances de la Toussaint. Un champ d'actions étendu et diversifié qui, j'en suis sûr, répondra aux besoins de tous.

En amenant ainsi nos services au plus près de vous, et en vous informant régulièrement des engagements que nous suivons, nous continuons d'agir pour faire de la communauté de commune des Pays d'Oise et d'Halatte un territoire de proximité entre les habitants et nos agents.

Enfin, la rentrée étant également celle de la culture, j'espère que vous profiterez de notre nouvelle saison culturelle, marquée par le divertissement, l'humour et la venue amicale d'artistes du petit et grand écran.

En souhaitant à tous et toutes, une excellente rentrée 2006,



Chantier jeunes

CCPOH à votre service

SERVICE JEUNESSE PLUS QU'UN ACCUEIL, UN RÉEL ACCOMPAGNEMENT

Comme vous le savez, depuis le 1^{er} janvier 2006, de nouvelles compétences ont été intégrées par la Communauté de Communes des Pays d'Oise et d'Halatte. Après avoir abordé les équipements culturels et le service petite enfance dans des précédents numéros du magazine (Notre Pays 14 et 15), découvrez le service jeunesse.

Activité importante du service des affaires sociales, la Jeunesse est gérée de manière équitable sur l'ensemble de notre communauté.

Renforcée par les équipes de Pont-Ste-Maxence depuis le 1^{er} janvier 2006, le service jeunesse compte aujourd'hui sept animateurs, et dispose de quatre lieux d'accueils (Pont-Ste-Maxence, Sacy-le-Grand, Sacy-le-Petit, Verneuil-en-Halatte).

Un accueil au quotidien est proposé et des activités sous forme d'ateliers y sont programmées.

Les vacances représentent également une part importante de l'activité annuelle.

Depuis le 1^{er} janvier, le service aura accueilli pas moins de 230 jeunes différents pour un volume de 8 200 journée/jeunes.

Pour connaître les programmes et les horaires d'ouvertures, contactez le service au 03 44 72 03 38 ou sur www.cc poh.fr

Mais ce service est aussi une aide et un accompagnement permanent pour les jeunes, un relais d'information et d'orientation auprès des partenaires locaux comme la mission locale, l'Anpe...

Même si dans les textes nos missions ne relèvent que du domaine de l'animation, nos équipes sur le terrain s'efforcent de ne pas laisser des jeunes sur le bord du chemin.

C'est dans cet esprit que dès à présent, le service œuvre pour l'ouverture de points d'accueil dans les quartiers des Terriers et de Pempidou à Pont-Ste-Maxence.



Réalisation d'un journal des jeunes "Actu Ados" sur le site Picardie en ligne de Sacy-le-Grand

Environnement

LA COLLECTE SÉLECTIVE DE VOS EMBALLAGES

Quantité en hausse mais qualité en baisse

Vous triez de plus en plus et nous vous en félicitons.

Le tri est efficace que s'il est correctement fait. Des contrôles de nos collectes démontrent que notre volume de déchets triés augmente mais que la qualité se dégrade.

Refus de tri des caissettes jaunes
15,02% en 2004
18,90% en 2005

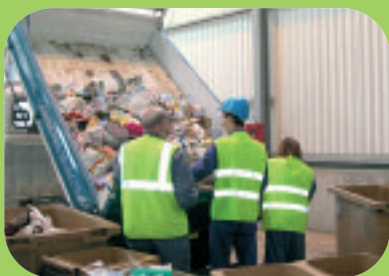
Ces refus de tri sont composés :

- De verre 0.66%
- D'emballages recyclables souillés 2.43% (ex : boîte de gâteaux, pizzas)
- D'emballages recyclables imbriqués 1.39% (ex : boîte de conserve dans une boîte en carton)
- D'indésirable 14.41%

Caractérisation :

Depuis plusieurs années, le SMVO organise une dizaine de prélèvements par an dans les camions de collecte sélective de la CCPOH.

Les prélèvements sont triés et pesés et permettent d'établir une décomposition du flux selon les différentes natures de déchets.



Le saviez-vous ?

- Certains produits (yaourts, mayonnaise, ketchup) sont vendus aussi avec un emballage en verre qui est recyclable.
- Un déchet non recyclable qui passe par le centre de tri coûte plus cher à détruire que s'il est mis dans la poubelle traditionnelle, à cause du coût de tri supplémentaire.

Ce sont donc au vu des résultats des caractérisations environ 150 tonnes de refus de tri qui ont été mis en incinération à l'issue du passage de vos déchets de collecte sélective au centre de tri de Villers-Saint-Paul, soit 4,5 kg par habitant et par an.

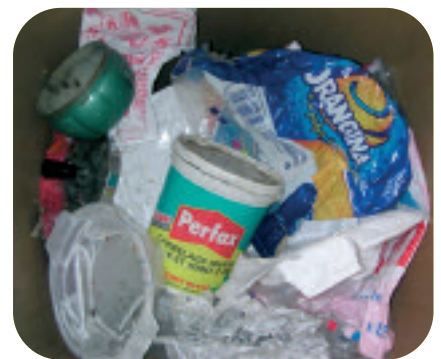
Les indésirables

Les indésirables sont surtout composés de déchets en plastique. En effet vous êtes encore nombreux à assimiler la collecte sélective à celle du plastique ! Seul les flacons et les bouteilles en plastique sont à remettre à la collecte sélective.

Les déchets plastiques suivants sont à mettre dans votre poubelle traditionnelle, aux encombrants ou à déposer en déchetterie, le cas échéant :

- Les blisters (type suremballage) ;
- Les barquettes en polystyrène (type viande par ex)
- Les barquettes en plastique transparent (type boîte de croissant par ex)
- Les jouets (bac à sable par ex)
- Les meubles de jardin
- Les pots de fleurs
- Les bouteilles ayant contenu des corps gras (ketchup, mayonnaise) ou dangereux (White Spirit, pétrole)
- Les bouteilles pleines
- Les pots de yaourts.

Certains de ces déchets sont refusés au moment de la collecte par les ripeurs, mais d'autres, cachés parmi les emballages, arrivent tout de même au centre de tri. Mettre ses déchets aux bonnes collectes, c'est payer le juste coût !



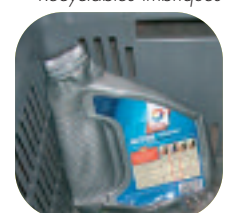
indésirables



Recyclables imbriqués



Bouteille pleine



Bidon d'huile

La CCPOH et les impôts

Depuis le 1^{er} janvier 2006, la taxe professionnelle unique (TPU) a été mise en place sur l'ensemble du territoire de la Communauté de communes, entraînant ainsi un changement de mode de fiscalité.

Quels sont les changements ?

Les communes perdent leurs recettes de taxe professionnelle, qui sont maintenant perçues en totalité par la CCPOH.

En contre partie, les communes récupèrent l'ensemble des taxes sur les ménages, à savoir taxe d'habitation, taxe foncier bâti et non bâti, que percevait la Communauté de communes jusqu'au 31 décembre 2005. Les communes ajoutent entièrement ou en partie à leur taux communal le taux qui était pratiqué par la CCPOH. Ainsi un contribuable qui payait 5 % au niveau communal + 1,8 % à l'intercommunalité paiera 6,8 % à la commune. **Le changement est donc sans incidence pour le contribuable.**

Rappel des taux perçus par la CCPOH en 2005 :

- Taxe habitation : 1,8 %
- Taxe foncier bâti : 1,8 %
- Taxe foncier non bâti : 6 %

Quelles sont les conséquences financières pour le contribuable ?

Pour le contribuable, le passage en TPU ne change rien.

La seule augmentation à noter, sera celle résultant de la hausse des bases (loi des finances 2006) qui est de 1,018 %.

Toutefois, les communes peuvent avoir recours à certaines augmentations. En pratique sur la feuille d'impôt 2006, vous rencontrerez l'un de ces trois cas de figures :

1^{er} cas :

Application du taux communal et intercommunal sans augmentation.

2^e cas :

Augmentation du taux communal ajouté au taux intercommunal qui lui, reste inchangé.

3^e cas :

Augmentation de la somme des deux taux.

Document non contractuel. Avis d'imposition Taxes Foncières 2005. Département 800 Oise, Commune [blanc].

DÉTAIL DU CALCUL DES COTISATIONS

	Commune	Syndicat de communes	Inter-communalité	Département	Région	Taux spéciaux d'équipement	Crédits rétrogradiés	Total des cotisations
Taux 2004								
Taux 2005	21,75 %		1,88 %	13,47 %	4,13 %		13,88 %	
Adresse								
Base	974	974	974	974	974		974	
Cotisations	211		17	131	40		126	525

Document non contractuel. Avis d'imposition Taxes Foncières 2006. Département 800 Oise, Commune [blanc].

DÉTAIL DU CALCUL DES COTISATIONS

	Commune	Syndicat de communes	Inter-communalité	Département	Région	Taux spéciaux d'équipement	Crédits rétrogradiés	Total des cotisations
Taux 2005								
Taux 2006	23,53 %			13,47 %	4,13 %		13,88 %	
Adresse								
Base	974	974	974	974	974		974	
Cotisations	228			131	40		126	525

Propriétaires non bâties

Taux communal 2006 = au taux communal 2005 + le taux intercommunal 2005

EXEMPLE

Attention ! Ces résultats expliquent uniquement les changements suite au passage en taxe professionnelle unique et ne tiennent pas compte des éventuelles variations des taux communal, départemental et régional.

Montant de votre impôt : 525

Le service développement économique

UNE VISITE PAS COMME LES AUTRES ...

LE MINISTRE DÉLÉGUÉ À L'INDUSTRIE, FRANÇOIS LOOS, A VISITÉ JEUDI 29 JUIN LA SÉRIB, UNE ENTREPRISE FAMILIALE DE 25 SALARIÉS BASÉE À PONTPOINT.

C'est en allant clôturer le congrès "Horizon mécanique" pour les 40 ans du Centre Technique des Industries Mécaniques à Senlis, que François Loos s'est arrêté à la Sérib dans la zone d'activités Moru/Pontpoint.

Créée en 1997 par Patrice Bibaut, la Société d'Etudes et de Réalisations Industrielle Bibaut a déménagé en 2003 dans de nouveaux locaux de 2000 m² en passant ainsi de 17 salariés à 25 en 2006. Son domaine d'activités est la réalisation de machines d'assemblage pour de grandes sociétés dans les secteurs de la cosmétologie, la pharmacie ou encore, l'agro-alimentaire. Elle a entre autres pour clients Lever-Fabergé, Bourjois - Chanel, Sanofi, Bic, Saint-Gobain, Colgate ...

La Sérib a reçu de nombreuses récompenses :

- le prix de la dynamique artisanale en 1999 et 2000,
- le Label qualité A en 2001.

Elle vient de souffler sa neuvième bougie et affiche déjà 1,6 million d'euros de chiffre d'affaires.

Cette entreprise en bonne santé n'a pas hésité à faire appel au service du développement économique de la CCPOH, qui l'a accompagné lors des grandes étapes de son évolution, notamment lors de son déménagement ou encore lors de l'augmentation récente de son effectif.



FLASH INFOS

LA PAPETERIE DE PONT-STE-MAXENCE POURSUIVRA SON ACTIVITÉ

Après des années difficiles qui ont entraîné la mise en œuvre de plans sociaux, le groupe finlandais M REAL, qui envisageait de fermer l'usine, a trouvé un repreneur.

Le groupe allemand ARQUES a investi dans la papeterie et l'entreprise poursuivra son activité. Comme l'indique son directeur Monsieur Gillet, c'est devenu une PME autonome qui doit se rentabiliser commercialement et se diversifier. Elle peut

désormais commercialiser directement ses produits, y compris en vendant du papier recyclé aux communes de la CCPOH.

Aider les entreprises de notre territoire dans leur développement doit être un souci permanent, c'est un moyen de préserver l'emploi et la richesse de notre territoire.

Ici cette reprise permet à 154 salariés de continuer leur activité.

CULTURE

FESTI'OISE DU RIRE

2^{ÈME} ÉDITION

Pour sa deuxième année d'existence, et fort du succès de l'édition 2005, le Festi'Oise du Rire revient cette année avec une affiche (voir au dos du magazine) et un parrain exceptionnel en la personne de **Jean-Marie Bigard**. La soirée des jeunes Talents, présidée par Gérard Sibelle (Directeur Artistique de Juste Pour Rire) et animée par Guy Lecluyse, accueillera 12 candidats sélectionnés au travers de tout l'hexagone, pour le meilleur et pour le Rire.

Côté Têtes d'affiche :



Denis Maréchal interprètera, au travers de son nouveau spectacle, une galerie de personnages hauts en couleur qui ne vous laisseront pas indifférents.

Mélangeant stand up et sketches de situations, Denis sait faire mouche par des textes écrits avec un soin quasi chirurgical. Son jeu, sa présence scénique et son capital sympathie indéniabiles font le reste...

Elastic, et son Artisto vous feront entrer dans le monde du burlesque. Avec sa bonne bouille, ses grimaces, son langage universel teinté d'accent italien, sa joie d'être sur scène et son enthousiasme communicatif, vous vous prendrez de tendresse pour ce personnage éminemment sympathique, qui touche vos zygomatiques autant que votre cœur.



Zeu DOGZ, comment qualifier l'inqualifiable ! Après leur succès de l'an dernier dans la catégorie jeunes Talents, les deux compères nous reviennent plus déjantés que jamais avec un spectacle où l'improvisation est reine. Masque à oxygène obligatoire !



Jackie BERROYER,

avec sa vie de jolie fille clôturera brillamment ce 2^{ème} Festi'Oise du Rire. Avec une maladresse fort bien maîtrisée, Berroyer manie le calembour et le coq à l'âne, racontant ses succès auprès du sexe opposé et particulièrement auprès des jeunes personnes, émoustillées par la célébrité du bonhomme. Un spectacle tantôt drôle, tantôt émouvant, tantôt sarcastique, du 100% Berroyer !



PRIX DES PLACES :

Adulte = 10 euros, Enfant (- de 13 ans) = 5 euros
Sésame pour les 4 spectacles = 30 euros / 15 euros

Retrouvez plus d'info sur les artistes
et les candidats sur www.ccpoh.fr

CULTURE

la Communauté de Communes des Pays d'Oise et d'Halatte présente

SAMEDI 30 SEPTEMBRE
20H30

Espace culturel la Manekine
Pont-Sainte-Maxence

100% Rythm'n Blues



BOSS \$TONE cool guy

EN PRESENCE DE
VINCENT MACDUM, MAGLOIRE, ALAIN BOUZIGUE ET BIEN D'AUTRES

entrée : 5 euros

Réservations : 03 44 72 03 38

EXCEPTIONNEL !

le **30 septembre 2006** nous aurons la joie d'accueillir un plateau exceptionnel
"Rires & Blues"

Avec :

Les Boss Stone (Rythm'n Blues), Alain Bouzigue (Caméra Café), Vincent Mac dum (La ferme célébrité), Magloire, Laurent Ournac (l'incroyable fiancé, Qui dit mieux!), Nikko (des The Dogz), Guy Lecluyse, Gaël Leforestier et Arnaud Ducret.

Prix des places : 5 euros

Et plein d'autres surprises ...

THÉÂTRE

"Y'a pas mort d'Homme"

pièce policière au parfum de cluedo par la compagnie des Apprentis
le samedi 23 septembre à 20h45
à l'Espace culturel La Manekine
à Pont-Ste-Maxence
Participation libre

Les Mash'caradEs

en coproduction avec Label Fête
Samedi 21 Octobre à 20h30

Invité d'honneur :
Lalouche

Direction Artistique :
Mash / Bruno Macou



Durant près de deux heures un plateau réunissant artistes confirmés et espoirs du Rire vont se succéder sur la scène de la Manekine pour vous faire vivre une bonne et drôle soirée !

Entrée 5 euro
Bar et petite restauration sur place

Réservation
au 03 44 72 03 38
un partenariat
"Juste Pour Rire"

Prochaines Mash'caradEs :
le 4 novembre 2006



BALADE CULTURELLE : LE MUSÉE DE CHEVAL DE TRAIT.

Les journées
du cheval de trait

7^{ème} édition

Sacy le Grand (oise)



2 et 3 septembre 2006



Logo OISE

La 7^{ème} édition des Journées du Cheval de Trait le samedi 2 et dimanche 3 septembre derniers a remporté une fois de plus un véritable succès. Et si cette manifestation rencontre un intérêt croissant au fil des ans, c'est sans doute grâce à la particularité et aux richesses que présente ce musée. Zoom sur l'une des particularités culturelles de notre territoire.

Le musée du cheval de trait, situé à Pont-Sainte-Maxence rassemble une collection d'une centaine de colliers de chevaux de trait des différentes régions de France, ainsi que brides, sellettes, avaloires etc.... En 1989 le musée s'est enrichi d'une collection de voitures hippomobiles des métiers d'antan ainsi que de matériel agricole.

Une dizaine de chevaux boulonnais et de trait du Nord sont utilisés pour faire revivre au spectateur les techniques agricoles du passé.

Ouvert sur rendez vous, vous pourrez admirer une soixantaine de voitures hippomobiles, comprendre le fonctionnement d'une piéteuse datant de 1870 ou encore profiter de balades en calèches.

Renseignements : Le Musée du cheval de trait
246, rue de Labruyère
60700 Sacy-le-Grand
Tél. : 03 44 29 94 88
Fax : 03 44 29 94 58
Email : museechevalsacy@free.fr

DU NOUVEAU DU CÔTÉ DE LA PETITE ENFANCE

La Halte Garderie Itinérante Les Marsu'piots

Suite aux départs d'Isabelle Noël, Sandrine Raimbaux et Marie Baillet, la CCPOH a recruté M^{lle} Laétitia HUETTE, directrice et M^{lle} Sabrina VALERY, auxiliaire de puériculture. Elles vous accueilleront toutes les deux dès le lundi 4 septembre 2006.

Les lieux de stationnement et les horaires ont également changé :

Lundi toute la journée :
9h-17h, salle des loisirs à Rieux
Mardi toute la journée :
9h-16h, salle polyvalente à Sacy-le-Petit



Mercredi matin :
9h-12h, salle de la cantine à Angicourt
Jeudi toute la journée :
9h-17h, salle polyvalente à Monceaux
Pour tous renseignements :
03 44 70 04 01 ou www.ccpoth.fr,
rubrique "petite enfance"

La Communauté de Communes vous propose un nouveau service...

A partir du lundi 2 octobre 2006, une halte garderie ouvrira ses portes au sein de la Maison de l'Enfance à Verneuil-en-Halatte. Pour ce faire, la CCPOH a recruté Mme Amélie Poteaux, directrice et Mme Sonia Lefebvre, auxiliaire de puériculture.

Les inscriptions sont ouvertes depuis le 5 septembre 2006 sur place.
Horaires d'ouverture :
Lundi de 8h30 à 12h30
Mardi, jeudi et vendredi de 8h30 à 17h30
Fermé le mercredi

Pour tous renseignements :
03 44 70 04 01

Été 2006

ENFANCE

Cet été les centres de loisirs de la communauté de communes auront accueilli 860 enfants (315 en 2005), pour un total de 9 300 journées enfants (2 666 en 2005). Cette augmentation est en partie due au récent transfert de cette compétence à la CCPOH, mais aussi aux programmes proposés par les différentes équipes d'animation.

Les mini camps (du lundi au vendredi) ont connu un vif succès et les animations et autres sorties ont été fort appréciées des plus petits comme des plus grands.

La mise en place d'un accueil spécifique aux Pré adolescents (11/13), a une fois encore été fort appréciée des enfants et des familles.

Un cocktail d'animations et d'activités savamment étudiés en est une des clés de ce succès.

Du côté des ados, un programme bien chargé leur avait été concocté par les animateurs (trices) : Jet ski, sorties, mini camps, Laser Quest, karting, Arbo escalade, Base de loisirs ... de quoi en offrir pour les tous les goûts.

En dehors de ces animations, les Points Rencontres Jeunes (PRJ) ont accueilli en moyenne journalière une vingtaine de jeunes, venus pour se rencontrer, discuter, ou encore « taper » le babyfoot ou le billard. Au total nous aurons accueilli au travers de nos diverses animations pas moins de 108 jeunes différents (87 en 2005), pour un

total de 1040 journées jeunes (660 en 2005). On notera que les filles représentent 42 % des effectifs (contre 30% l'an dernier)

L'ensemble des équipes d'animations est déjà à l'œuvre pour préparer les animations des vacances de la Toussaint (du 26 octobre au 3 novembre).

Pour vous remercier de votre participation au dynamisme et à la bonne humeur de cet été, nous vous donnons tous rendez-vous sur la plaine de jeux de Saint-Martin-Longueau, le samedi 23 septembre de 14 heures à minuit, pour l'ultime rendez-vous musical de l'été (voir agenda : St Martin Long'Rock's)

JEUNESSE

TOUSSAINT 2006

Pour les vacances de la Toussaint, les centres de loisirs communautaires seront ouverts du 26 octobre au 3 novembre 2006. Selon votre choix :

- les enfants de 3/5 ans peuvent être accueillis à Angicourt, Brenouille, Pont-Ste-Maxence ou Verneuil-en-Halatte.
- les enfants de 6/10 ans peuvent être accueillis à Brenouille, Pont-Ste-Maxence ou Verneuil-en-Halatte.
- les enfants de 11/13 ans seront accueillis à Sacy-le-Grand ou Verneuil-en-Halatte.

Les inscriptions peuvent se faire à la journée, la restauration n'est pas obligatoire. Une navette transport est mise en place le matin et le soir.

Les formulaires d'inscription seront disponibles dans les mairies et à l'Espace Culturel La Manekine à Pont Ste Maxence à partir du 2 octobre 2006.

Une distribution via les carnets de correspondance des écoles primaires et maternelles de la Communauté de Communes sera organisée dans le même temps.

Pour plus de renseignements :
03 44 72 03 38

AGENDA

septembre

Dimanche 3 BRENOUILLE

Sortie à la Braderie de Lille (Fa Si La Jouer)
Rens. Mairie au 03 44 70 70 70

Dimanche 3 VERNEUIL-EN-HALATTE

Forum des Associations
de Verneuil-en-Halatte - *Salle des Fêtes*
Rens. 03 44 25 09 08

Dimanche 3 PONT-SAINTE-MAXENCE

62^e anniversaire libération Pont - 10h
Hôtel de Ville
Rens. 03 44 72 68 63

Du vendredi 8 au lundi 11 PONT-SAINTE-MAXENCE

Bourse aux vêtements de l'OPALE

Dépôt le 8 de 9h à 11h
et de 14h à 18h

Vente le 9 de 9h à 13h
et de 14h à 18h

le 10 de 9h à 12h

le 11 de 14h30 à 19h

Salle Claude Monnet
Rens. 06 75 49 01 41

Samedi 9 CINQUEUX

Forum des associations et des artisans
A l'Espace Maurice Guerlin
Rens. Amicale des Sports et loisirs
03 44 72 98 48

Samedi 9 BRENOUILLE

Sortie guinguette "Chez Gègène"
(Fil d'argent)
Rens. Mairie au 03 44 70 70 70

Dimanche 10 MONCEAUX

Méchoui - *Plaine de jeu*
Rens. Mairie

Dimanche 10 VERNEUIL-EN-HALATTE

Fête Médiévale
De 10h À 19h - Tout public
Place de l'Eglise
Rens. 03 44 25 09 08

Vendredi 15 PONT-SAINTE-MAXENCE

Inauguration de la plaque Reine-Philiberte
18h - *Bibliothèque Reine-Philiberte*
Rens. 06 44 31 71 71

Samedi 16 ST-MARTIN-LONGUEAU

Loto - *Salle socio-éducative*
Rens. comité des fêtes, M. Puis

Samedi 16 PONT-SAINTE-MAXENCE

Loto de l'Association Julien et Jonadev
19h - *Salle Claude Monnet*
Rens. 06 73 06 26 47

Dimanche 17 BRENOUILLE

3^e salon des Collectionneurs
Complexe Daniel Balavoine
Rens. Mairie au 03 44 70 70 70

Dimanche 17 PONTPOINT

Forum des associations - *salle des sports*
Randonnées des Hautes futaies cyclos

Samedi 16 et dimanche 17 BRENOUILLE

Journée du Patrimoine - PAT
Rens. Mairie au 03 44 70 70 70

Mercredi 21 PONTPOINT

Théâtre troupe atts - *Salle polyvalente*
Rens. 03 44 72 97 86

Samedi 23 ST-MARTIN-LONGUEAU

Théâtre - *Salle socio-éducative*
Rens.

Samedi 23 SACY-LE-GRAND

Course cycliste - Rens. 03 44 29 94 16

Samedi 23 et dimanche 24 BRENOUILLE

Championnat de tennis de table
Salle SBDA
Rens. Mairie au 03 44 70 70 70

Dimanche 24 PONT-SAINTE-MAXENCE

Brocante de L'Entraide Samu Social
Toute la journée - *Salle Claude Monnet*
et *Place d'Armes* - Rens. 08 21 23 00 79

Vendredi 29 PONTPOINT

Bal Folk CAEM

Samedi 30 PONTPOINT

Concours de tarots AQSP

Samedi 30 VERNEUIL-EN-HALATTE

Soirée Danses slovaques - Tout public
Salle des Sports
Rens. 03 44 25 09 08

Du 30 septembre au 15 octobre PONT-SAINTE-MAXENCE

Lire en Fête
Bibliothèque Reine Philiberte
Rens. 06 44 31 71 71

octobre

Dimanche 1^{er} RIEUX

1⁶^e brocante - Rue J. Carette et A. Cuniot
Rens. Mairie - 03 44 70 72 72

Dimanche 1^{er} PONT-SAINTE-MAXENCE

Repas dansant de Pologne France Europe
12h - *Salle Claude Monnet*
Rens. 03 44 55 26 38

Dimanche 1^{er} VERNEUIL-EN-HALATTE

Randonnée marche + VTT
Organisée par les cyclos
de Verneuil-en-Halatte et l'OTSI
A 8h - Tout public - *Salle Salomon de Brosse*
Rens. 03 44 25 21 00 ou 03 44 25 09 08

Samedi 7 PONTPOINT

Soirée Foot

Dimanche 8 BRENOUILLE

Concours de tarot (Fil d'Argent)
Rens. Mairie au 03 44 70 70 70

Dimanche 8 PONT-SAINTE-MAXENCE

Run & Bike de l'Association
Julien et Jonadev
Dernières inscriptions de 8h à 9h30
Départ 10h - *Poteau du Grand Maître*
Forêt d'Halatte
Rens. 06 73 06 26 47

Dimanche 8 VERNEUIL-EN-HALATTE

Bourse des collectionneurs
Tout public - *Salle des fêtes*
Rens. 03 44 25 09 08

Samedi 14 VERNEUIL-EN-HALATTE

Loto - Verneuil Football
Tout public - *Salle des fêtes*
Rens. 03 44 24 22 39

AGENDA

Samedi 14

ST-MARTIN-LONGUEAU

Soirée dansante - *Salle socio-éducative*
Rens. FNACA, M. Balaine

Dimanche 15

BRENOUILLE

Tournoi de Belote (assoc. Football)
Rens. Mairie au 03 44 70 70 70

Dimanche 15

VERNEUIL-EN-HALATTE

Thé dansant Comité des Fêtes
Tout public - Salle des fêtes
Rens. 03 44 25 78 41

Dimanche 15 et lundi 16

BRENOUILLE

Fête communale
Rens. Mairie au 03 44 70 70 70

Dimanche 15

BRENOUILLE

Brocante (comité des fêtes)
Rens. Mairie au 03 44 70 70 70

Vendredi 20

PONTPOINT

Loto CSP

Dimanche 22

CINQUEUX

Loto - *A l'Espace Maurice Guerlin*
Rens. Amicale des Sapeurs Pompiers

Dimanche 22

ST-MARTIN-LONGUEAU

Foire aux jouets - *Salle socio-éducative*
Rens. comité des fêtes, M. Puis

Dimanche 22

MONCEAUX

Loto - *Salle des fêtes*
Rens. 03 44 72 69 29

Dimanche 22

BRENOUILLE

Loto (HBCV) - Complexe Daniel Balavoine
Rens. Mairie au 03 44 70 70 70

Vendredi 27

PONT-SAINTE-MAXENCE

Loto de l'Entraide Samu Social
20h30 - *Salle Claude Monnet*
Rens. 08 21 23 00 79

Samedi 28

BRENOUILLE

Soirée Halloween
Rens. Mairie au 03 44 70 70 70

Samedi 28

VERNEUIL-EN-HALATTE

Expo Lithoreau - *Atelier d'Halatte*
Tout public - Rue Aristide Briand
Rens. 03 44 24 54 81

Samedi 28

PONTPOINT

Soirée Halloween

Samedi 28

PONT-SAINTE-MAXENCE

Loto de l'Association Julien et Jonadev
20h30 - *Salle Claude Monnet*
Rens. 06 73 06 26 47

novembre

Samedi 4

PONT-SAINTE-MAXENCE

Flâneries d'Automne
10h à 19h - *Salle Claude Monnet*
Rens. 06 75 49 01 41

Dimanche 5

VERNEUIL-EN-HALATTE

30^e anniversaire Comité Oise
des cyclotouristes
Salle des fêtes
Rens. 03 44 71 10 16

Samedi 18 et dimanche 19

VERNEUIL-EN-HALATTE

Salon artisanal - Tout public
Salle des Fêtes
Rens. 03 44 25 21 00

St Martin Long'Rock's

Samedi 23 septembre

de 14 heures à minuit sur la plaine de jeux
(aux abords de la salle socio)

Entrée gratuite

Buvette et petite restauration sur place
Renseignements au 03 44 72 03 38

ÉVÈNEMENTS DE LA CCPOH

Espace culturel "la manekine" à Pont-Ste-Maxence. Renseignements et réservations au 03 4472 03 38

MUSIQUES SPECTACLES MUSICAUX

Samedi 30 septembre

Boss Stone

Samedi 7 octobre

Chorale Point d'Orgue
« L'air d'un ange-choeur en spectacle »
Réservations : 0344721623

THÉÂTRE

Samedi 23 septembre

Y'a pas mort d'hommes

Vendredi 20 octobre

Un théâtre pour la vie

HUMOUR

Du mardi 10 au samedi 14 octobre

Festi'Oise du Rire

Samedi 21 octobre

Mash'carades

JEUNES PUBLICS

Vendredi 6 octobre

Cortes des 1001 nuits

Samedi 28 octobre

Magie'Halloween

EXPOSITIONS CONFÉRENCES

Du lundi 9 octobre

au vendredi 13 novembre

Familles du Monde

Organisez toutes vos sorties
grâce au guide

"Au fil de la Vallée de l'Oise"
disponible en mairie

ou sur www.ccpoh.fr

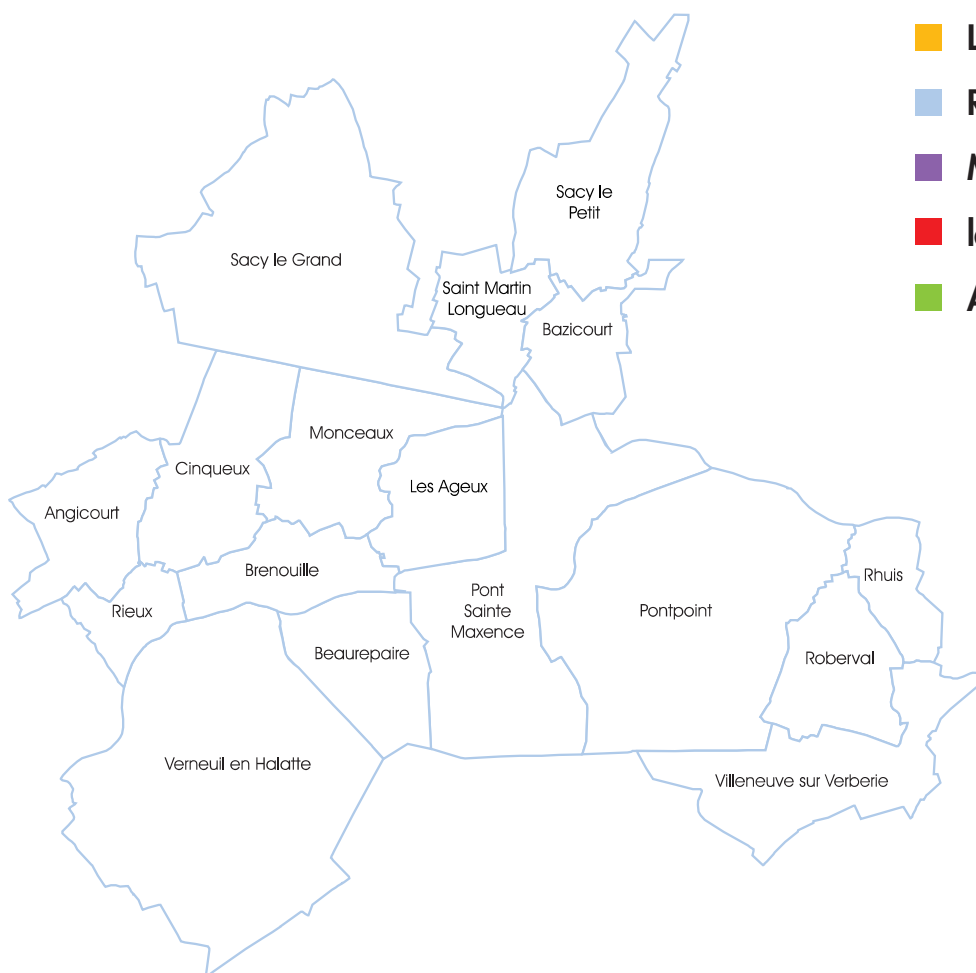
rubrique

"documents à télécharger".

NOS COLLÈGES FONT LEURS RENTRÉES



Coloriez les communes correspondantes aux collèges d'affectation complétez la légende en précisant le lieu d'implantation des collèges



- Les Terriers
- René Cassin
- Michelet
- la Rochefoucauld
- Aramont

Réponses au jeu du n°15 :

16, 4, 13, 15, 1, 9, 4, 13, 13,
15, 15, 4, 7, 15, 16, 7, 12,
16, 1, 15, 17, 16

Erratum N°16 :

14 002 hectares et non lecteurs

LISTE DES GAGNANTS

Gagnants du Jeu Concours
"A l'écart de nos communes"

Mme CAILLOTIN de Brenouille
Mme RIGAUT de Rieux
Mme CHARPENTIER de Rieux
M. ROBAZZA de Pont Ste Maxence
M. CHIZZY Michel de Pont Ste Maxence
M. LAFITTE Daniel de Sacy le Grand

Réponses au jeu du n°16 :

A consulter sur www.ccpoh.fr
rubrique SCoT

LISTE DES GAGNANTS



Complétez la phrase suivante

A chaque rentrée, la CCPOH aide les élèves et les collèges de son territoire en accordant des aides pour la dotation de matériel. Ainsi, l'an dernier, le collège les Terriers a reçu et René Cassin

Réponses à renvoyer avant le 15 novembre.
Les 10 premiers gagnants recevront une bouteille de champagne accompagnée de divers lots. Les autres joueurs recevront un lot de participation. Jeu limité à une participation par foyer fiscal. Les gagnants s'engagent à être cités dans le prochain numéro.

LA COMMUNAUTÉ DE COMMUNES DES PAYS D'OISE ET D'HALATTE
PRÉSENTE

Festi'Oise du Rire

Parrainé par Jean-Marie Bigard

Les GUGUS du Rire Soirée Spéciale jeunes talents
présentée par Guy Lecluyse
MARDI 10 OCTOBRE 20H30
Entrée gratuite



Denis Marechal
"Passe la seconde"

MERCREDI 11 OCTOBRE 20H30



ELASTIC
"New show Artisto !"
JEUDI 12 OCTOBRE 20H30

Zeu DOGZ and Co
VENDREDI 13 OCTOBRE
20H30



Jackie Berroyer
"Ma vie de jolie fille"

SAMEDI 14 OCTOBRE
20H30



Tarifs adulte : 10 € par spectacle
Enfant (- de 13 ans) : 5 €
Sésame pour 4 spectacles : 30 €/ adulte, 15 €/ enfant

Réservations
03 44 72 03 38



Directeur de la publication - Antoine Aubrée
Rédacteur en chef - Christophe Lamy
Rédaction - B. Fricker, D. Demaison, R. Lahaye,
J.M. Antrop, D. Luc
Responsable communication - Eric Laisne

Conception réalisation - www.graffiti.fr
Impression - Imprimerie de Compiègne
Crédit photo - Les communes, Viking, CCPOH

CCPOH - BP 20255
60722 - Pont-Sainte-Maxence
Tél. 03 44 70 04 01 - Fax. 03 44 70 04 02
www.ccpoh.fr